

Die horizontale sowie vertikale Positionierung des hinteren Unterfahrschutzes (siehe Masse C, B1 bzw. Böschungswinkel B2) sind für Fahrzeuge, welche ab dem 01.09.2021 in Verkehr gesetzt werden, von folgenden Faktoren abhängig:

1. Fahrzeugkategorie
2. Fahrzeuge mit pneumatischer\* Federung
3. Fahrzeuge ohne pneumatische\* Federung
4. Böschungswinkel  $>$  oder  $<$   $8^\circ$
5. Hebebühnenmodell



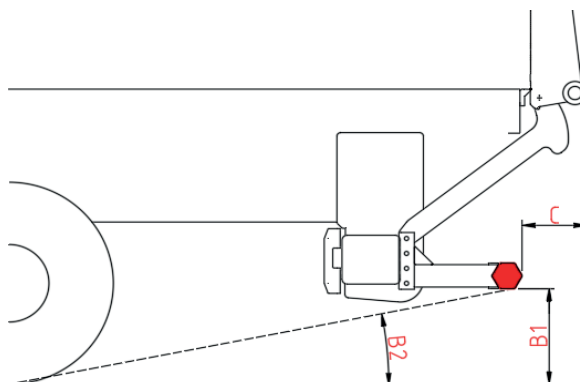
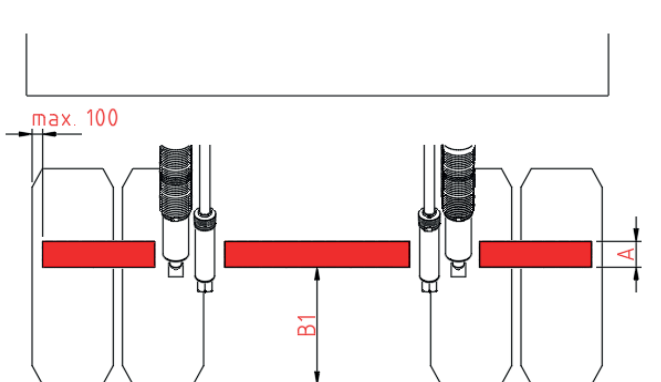
**HINWEIS:**

Bestimmen von max. Bodenfreiheit (B1/B2) bei unbeladenem Fahrzeug



\* als pneumatisch gelten: Hydropneumatische, hydraulische oder pneumatische Federungen oder Einrichtungen zur automatischen, lastabhängigen Niveauregulierung.

# siehe gesetzlich vorgeschriebene Masse nach maximaler Verformung des Unterfahrschutzes gemäss Montageanleitung des jeweiligen Lift-Modells.



Fläche der Einzelteile bei UFS wenn Fahrzeugbreite  $>$  2 m

Fhz.-Kat.	Alle
350 cm <sup>2</sup>	wenn Querschnittshöhe A $<$ 120 mm
420 cm <sup>2</sup>	wenn Querschnittshöhe A $\geq$ 120 mm

B1 max. bei Fhz.  $>$  8 t mit pneumatischer\* Federung

Fhz.-Kat.	N2 $>$ 8 t, N3, O3, O4
wenn B2 $>$ $8^\circ$	dann B1 max. 450 mm
wenn B2 $\leq$ $8^\circ$	dann B1 max. 550 mm

B1 max. bei Fhz.  $>$  8 t ohne pneumatische\* Federung

Fhz.-Kat.	N2 $>$ 8 t, N3, O3, O4
wenn B2 $>$ $8^\circ$	dann B1 max. 500 mm
wenn B2 $\leq$ $8^\circ$	dann B1 max. 550 mm

B1 max. bei Fhz.  $<$  8 t

Fhz.-Kat.	N1, N2 $<$ 8 t, O1, O2
	B1 max. 550 mm

C max. 300 mm

Fhz.-Kat.	N2 $>$ 8 t, N3, O3, O4
-----------	------------------------

C max. 400 mm – maximale Verformung #

Fhz.-Kat.	N1, N2 $<$ 8 t, O1, O2
-----------	------------------------