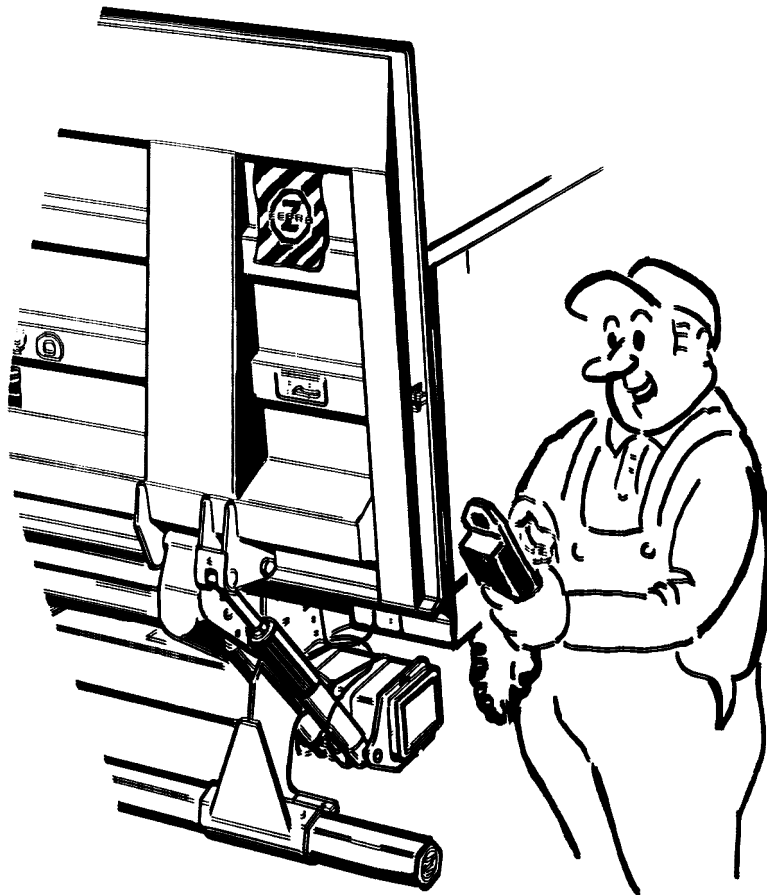




mammut lift[®]

Serviceanleitung IE-0108



Hydraulikdruck messen und einstellen

2012-05-14

HYDRAUL TECHNIK AG
Am Rotbach 10
Industrie Schachen
CH-6033 Buchrain

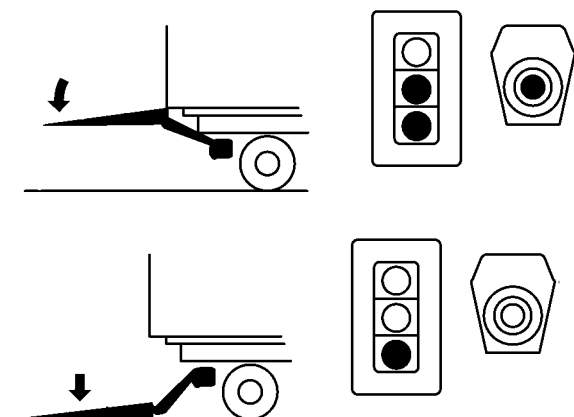
Telefon:	+41 41 449 55 00
Telefax:	+41 41 449 55 01
E-mail:	info@mammut-lift.ch
Internet:	www.mammut-lift.ch

1. Z/ZL/ZS/ZD/ZSS/ZT/ZTS/ZHD/ZHDL Hauptdruck Hydraulikeinheit.....	4 - 5
2. Z/ZL/ZS/ZD/ZSS/ZT/ZTS/ZHD/ZHDL Hydraulischer-Öffnungsdruck Plattform / Schiebesystem.....	6 - 8
3. ZU/ZLU/ZNU-75 Hauptdruck Hydraulikeinheit.....	9 - 10

1. Hauptdruck Hydraulikeinheit

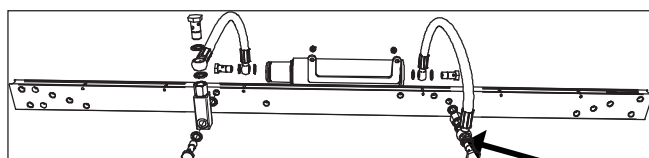
Modelle: Z/ZL/ZS/ZD/ZSS/ZT/ZTS/ZHD/ZHDL

• Vorbereitung Hebebühne

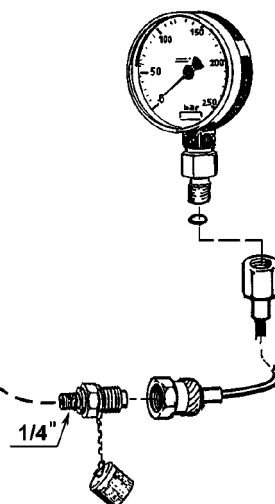


Klappen Sie die Liftplattform vollständig bis zur oberen Horizontallage herunter. Senken Sie den Lift bis auf den Boden, um das System drucklos zu schalten.

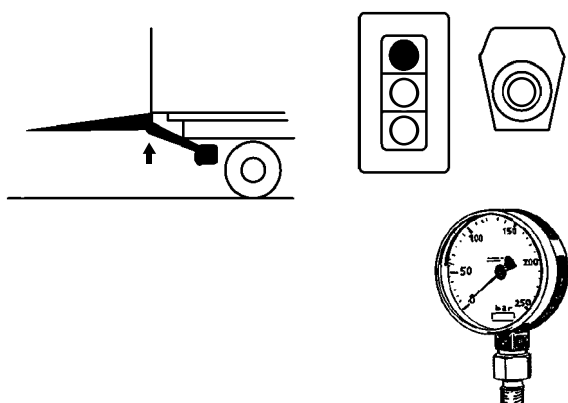
• Messausrüstung anschliessen



Bei allen Lift-Modellen die Messausrüstung gemäss Bild oben an der Aluminiumschiene anschliessen (siehe Pfeil).



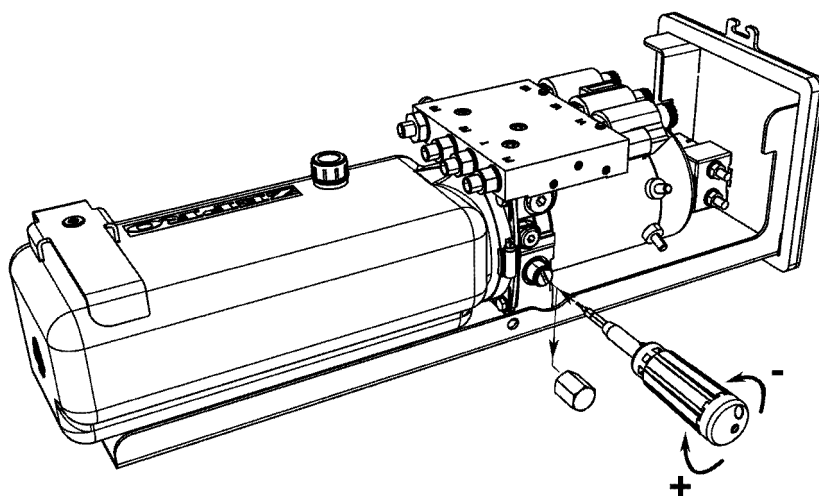
• Druck messen



Heben Sie den Lift und drücken Sie ihn gegen den Armschlag bzw. die Endlagen des Hubzylinders. Fahren Sie fort, während Sie den Druck messen.

200 bar Z/ZL/ZS/ZD/ZSS - 150/200/250
 200 bar ZS/ZSS - 20/25
 200 bar ZHD/ZHDL - 1500/2000/2500
 160 bar ZT/ZTS - 25/250
 160 bar ZS/ZSS - 15
 130 bar ZT/ZTS - 15/20/150/200

- **Druck einstellen**

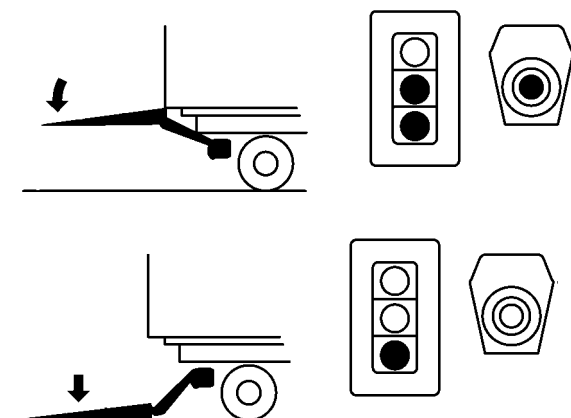


Entfernen Sie die Haube der Einstellschraube am Adapterblock. Drehen Sie die Einstellschraube nach rechts, um den Druck zu erhöhen, bzw. nach links, um den Druck zu verringern.

2. Hydraulischer-Öffnungsdruck Plattform / Schiebesystem

Modelle: Z/ZL/ZS/ZD/ZSS/ZT/ZTS/ZHD/ZHDL

• Vorbereitung Hebebühne

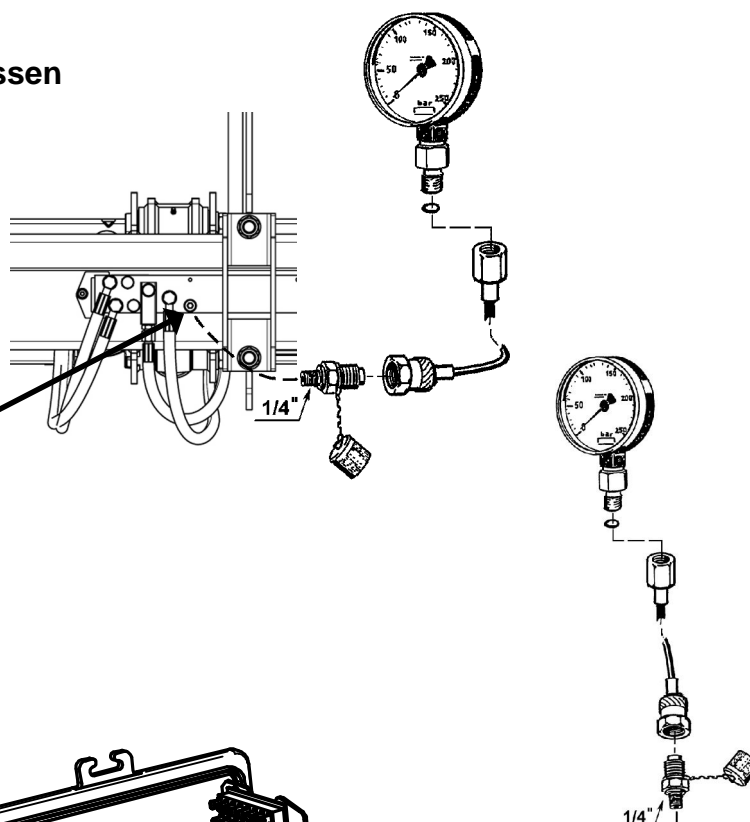


Klappen Sie die Liftplattform vollständig bis zur oberen Horizontallage herunter. Senken Sie den Lift bis auf den Boden, um das System drucklos zu schalten.

• Messausrüstung anschliessen

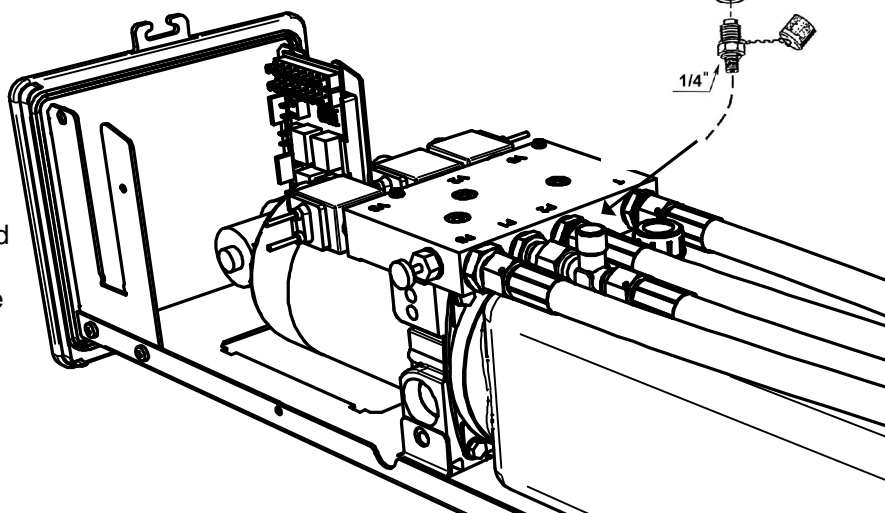
Bei allen Liftmodellen mit Aluschiene:

Schließen Sie die Messausrüstung an den untersten Kanal der Aluschiene an (siehe Pfeil).

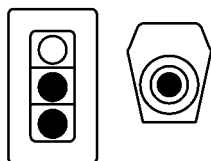
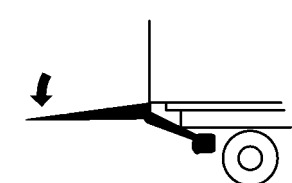


Bei Schiebeliften ohne Aluschiene:

Schließen Sie einen T-Adapter zwischen P1 am Ventilsystem und dem Hydraulikschlauch an (siehe Abbildung rechts). Schliessen Sie dann die Messausrüstung an den T-Adapter an.

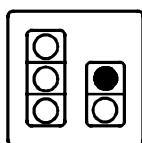
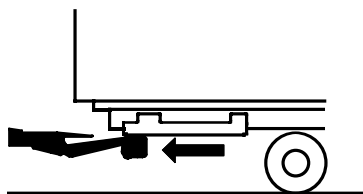


- **Bei Liftmodellen mit doppelwirkenden Kippzylindern**



Fahren Sie den Lift nach oben und klappen Sie die Plattform so weit wie möglich nach unten. Klappen Sie die Plattform weiter nach unten, während Sie den Druck messen.

- **Bei Schiebeliften mit einfachwirkenden Kippzylindern**

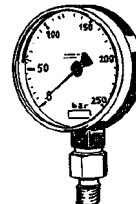


Fahren Sie das Schlittensystem in eine der Endlagen (ein oder aus, siehe Abbildung links) und halten Sie den Bedienknopf gedrückt, während der Druck gemessen wird.

- **Druck messen**

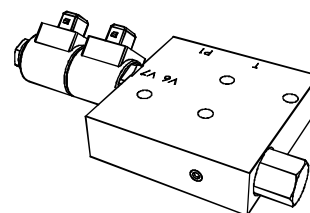
55 ± 5 bar: Bei Liftmodellen mit einem Hauptdruck von 200 bar (sehen Sie die Tabelle auf Seite 4).

90 ± 5 bar: Bei Liftmodellen mit einem Hauptdruck von weniger als 200 bar (sehen Sie die Tabelle auf Seite 4).



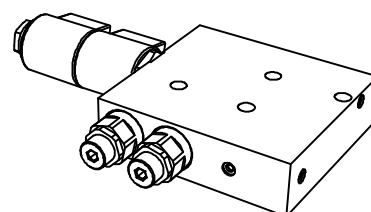
HINWEIS: Bei den Modellen ZT/ZTS 15/20, die einen Ventikblock gemäss Typ A eingebaut haben, soll der gemessene Wert dem Hauptdruck entsprechen (Hauptdruck sehen Sie Tabelle auf Seite 4).

Ventilblock **Typ A**



Entspricht der Ventikblock Typ B, soll der Druck 90 ± 5 bar betragen.

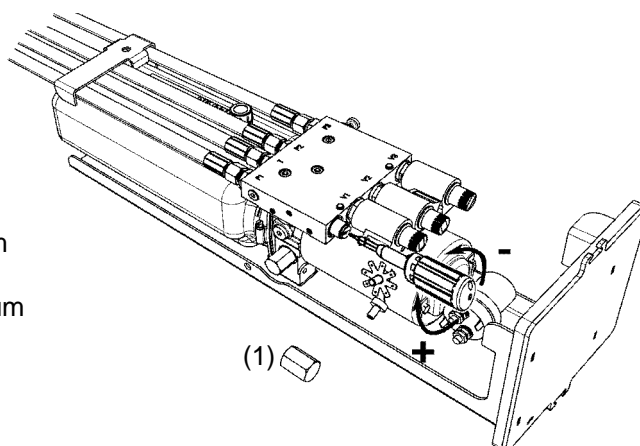
Ventilblock **Typ B**



- Druck einstellen

Bei Liftmodellen (einschl. Schiebelifte) mit einer Aluminiumschiene an der Aufhängung:

Entfernen Sie die Haube (1) der Einstellschraube am Ventilblock. Drehen Sie die Einstellschraube nach rechts, um den Druck zu erhöhen, bzw. nach links, um den Druck verringern.

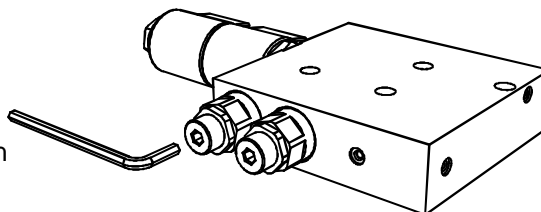


Bei Schiebeliften ohne Aluschiene an der Aufhängung, mit Ventilblock Typ B:

Lösen Sie die Mutter mit dem Schlüssel 19mm. Nehmen Sie die Einstellung mit einem Innensechskantschlüssel 5 mm vor. Drehen Sie die Einstellschraube nach rechts, um den Druck zu erhöhen, bzw. nach links, um den Druck zu verringern.

Achtung! Eventuell müssen beide Druckbegrenzungsventile eingestellt werden.

Ventilblock Typ B

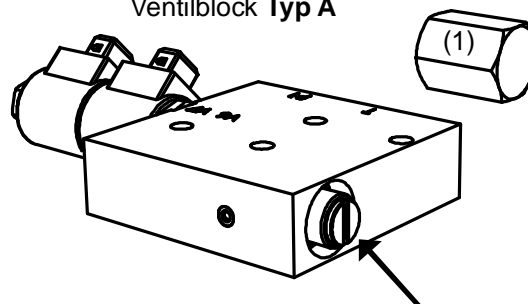


Bei ZT/ZTS 15/20 Modellen mit Ventilblock Typ A:

Entfernen Sie die Haube (1) der Einstellschraube am Ventilblock. Drehen Sie die Einstellschraube mit einem Schraubenzieher nach rechts, um den Druck zu erhöhen, bzw. nach links, um den Druck zu verringern.

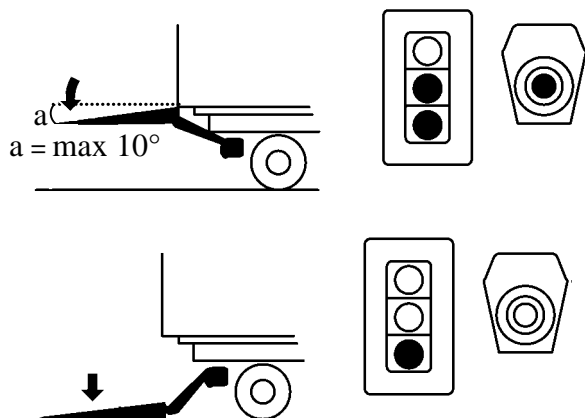
Achtung! In den meisten Fällen muss die Einstellschraube bei diesen Modellen ganz eingedreht werden (nach rechts).

Ventilblock Typ A



3. Hauptdruck Hydraulikeinheit Modelle Z/ZL/ZN/ZU-45/75

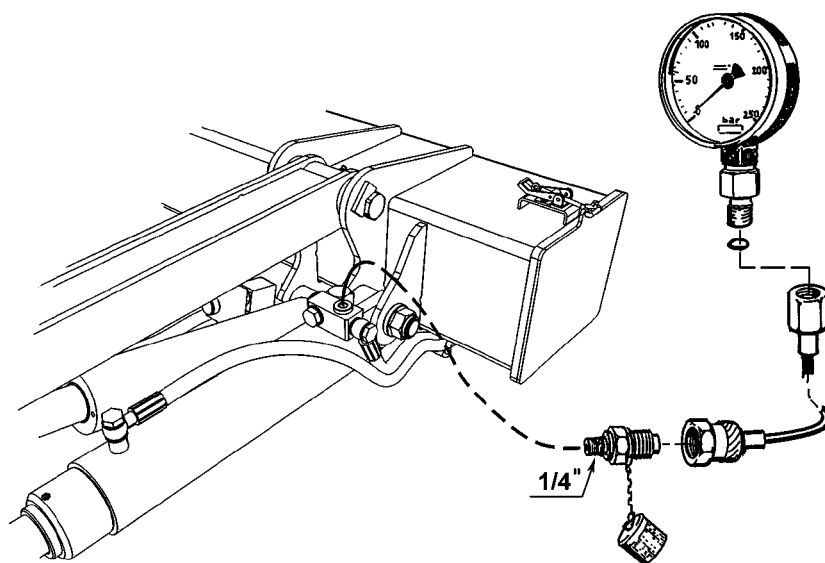
- **Vorbereitung Hebebühne**



Klappen Sie die Liftplattform in der oberen Horizontallage max. 10° unter die horizontale Ebene.

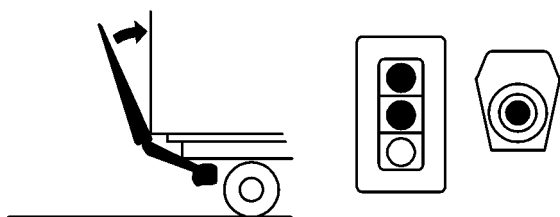
Senken Sie danach den Lift bis auf den Boden, um das System drucklos zu schalten.

- **Messausrüstung anschliessen**

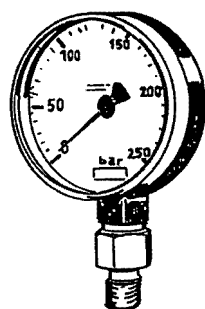


Hinweis! Die Abbildung zeigt ein anderes Liftmodell, aber der Anschluss ist gleich.

- Druck messen

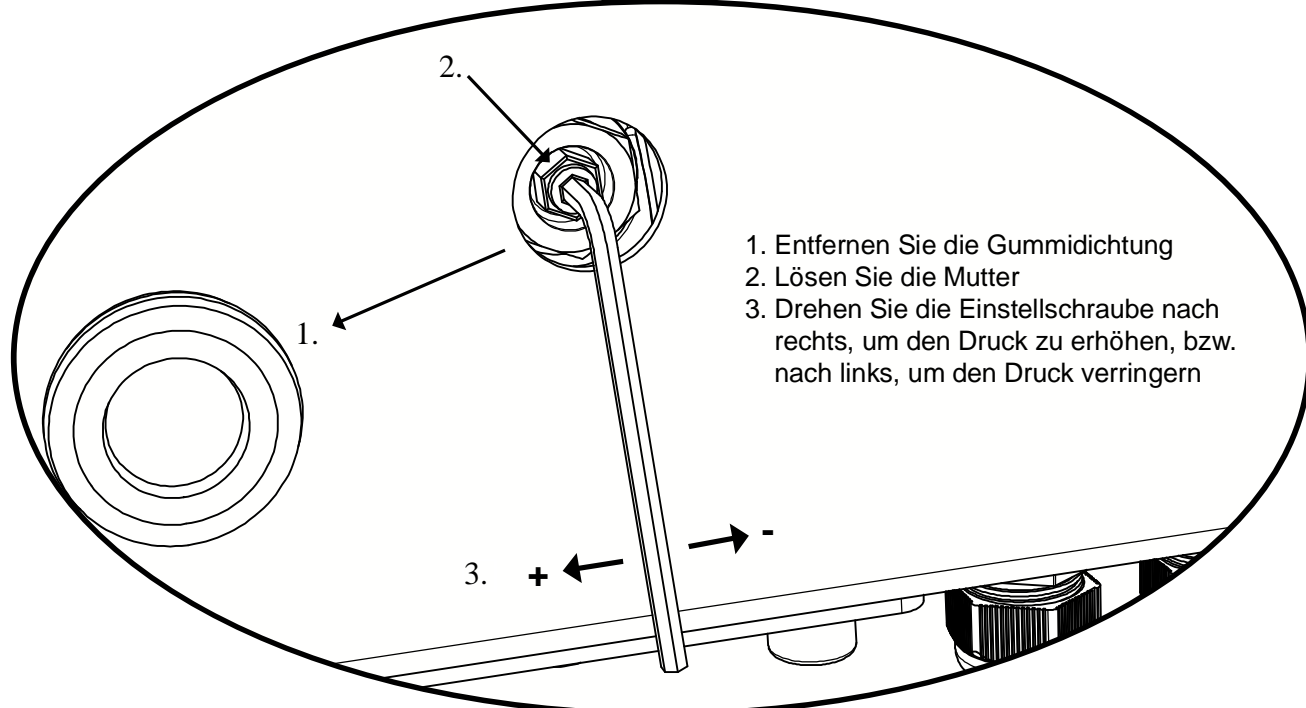
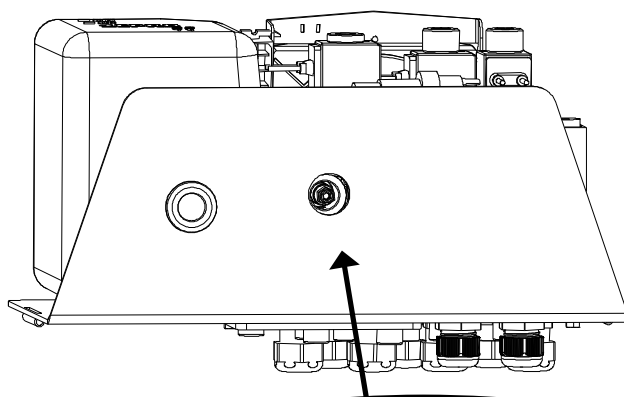


Fahren Sie den Lift nach oben und drücken Sie ihn gegen den Container bzw. die Endlagen der Kippzylinder.
Klappen Sie die Plattform nach oben, während Sie den Druck messen.



110 bar Z/ZL/ZN/ZU-45
150 bar Z/ZL/ZN/ZU-75

- Druck einstellen



1. Entfernen Sie die Gummidichtung
2. Lösen Sie die Mutter
3. Drehen Sie die Einstellschraube nach rechts, um den Druck zu erhöhen, bzw. nach links, um den Druck verringern